

Actualités COVID en OCCITANIE

29/01/2021

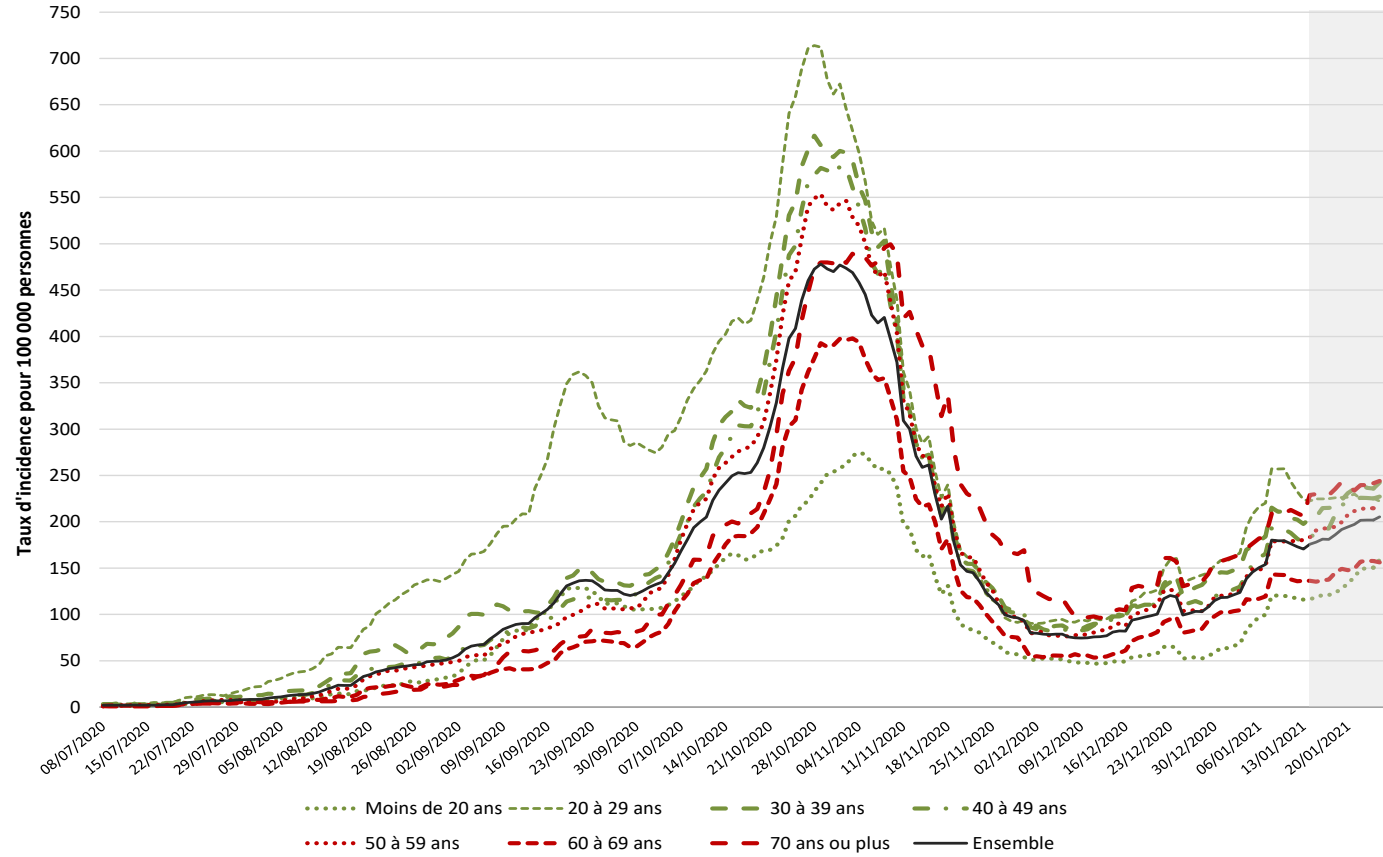


Tous mobilisés pour *santé*
la
de 6 millions de
personnes
OCCITANIE
SANTÉ2022

Les tendances épidémiologiques en synthèse (1/2)

- Une augmentation lente mais régulière des différents indicateurs de suivi de l'épidémie
- Les taux d'incidence s'échelonnent de 147 à 329 suivant les départements avec une moyenne régionale à **213,8**. Cela représente entre 1700 et 1800 nouveaux cas positifs par jour
- Augmentation de ces indicateurs dans la plupart des classes d'âges et sur la majorité des départements de la région, notamment dans le Gers, la Lozère, le Tarn et les Pyrénées-Orientales.
- Un taux de positivité entre 5% et 11% suivant les départements avec moyenne à 6,8%
- Le R effectif est supérieur à 1 dans toute la région
- Les variant(s) circulent : env 40 cas confirmés, plus de 10% parmi les cas positifs

Evolution du taux d'incidence brute par classe d'âge



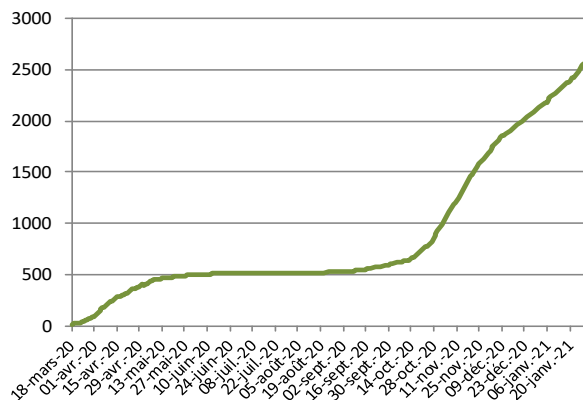
Les tendances épidémiologiques en synthèse (2/2)

- Taux de dépistage en augmentation
 - 190 K tests sur les résidents d'Occitanie du 20/01/2021 au 26/01/2021
 - RT-PCR : 135 k tests / Tests antigéniques : 45 k tests
 - Délais : 91% des résultats en -24h et 99% des résultats en -48h du 28/12/2020 au 03/01/2021
- Les effectifs hebdomadaires de nouvelles admissions à l'hôpital sont également en augmentation. En revanche, les admissions en réanimation / soins intensifs étaient stable au plan régional.
- Les signalements dans les Ehpad sont également en augmentation ces dernières semaines.
 - 77 nouveaux signalements en semaine 03 (dont 50 en EHPAD)

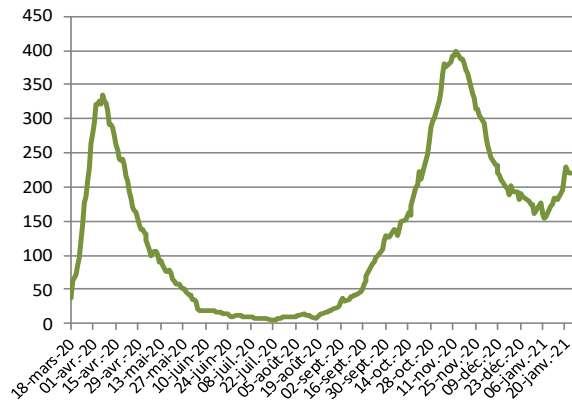
Evolution de la situation à l'hôpital



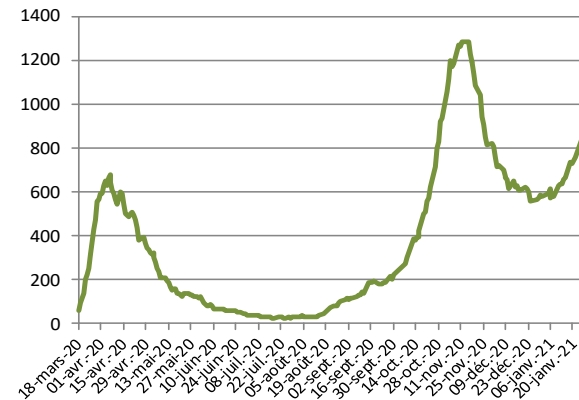
Décès en établissement



Hospitalisation réanimatoire (RÉA, SI, SC)



Hospitalisation conventionnelle



Région Occitanie - au 28 janvier 2021 à 14h00		
Nombre cumulé de décès en établissement		2 562
Nombre de patients en hospitalisation réanimatoire (RÉA,SI, SC)		232
Nombre de patients en hospitalisation conventionnelle		908
Source : SI-VIC		

Déploiement de la campagne de vaccination



- Premiers résultats encourageants :
 - 9 à 10 000 vaccinés par jour en Occitanie
 - Total environ 140 000 vaccinés : objectif dépassé, proportion PS-patients de 40/60
 - La totalité des EHPAD auront eu, *a minima*, leur 1^{ère} injection en fin de semaine prochaine
- Des questions sur les « cibles » prioritaires

Déploiement de la campagne de vaccination



- ❑ Des centres de vaccination bien en place : près de 140 dans la région, avec appui de plates-formes téléphoniques pour les prises de rdv
- ❑ Une organisation pour optimiser l'utilisation des doses disponibles
 - ❑ Une ventilation des doses par département et par centre de vaccination
 - ❑ Une visibilité à partir de la semaine prochaine sur Internet
 - ❑ Un processus de contrôle de l'ouverture des prises de rdv en cours de consolidation
 - ❑ A ce stade, pas de déprogrammation en Occitanie
- ❑ Arrivée de nouveaux vaccins : Moderna en plus de Pfizer
- ❑ De nouveaux créneaux pour 1ères injections sur 2^{ème} quinzaine de février dans les 13 dpts

Déploiement de la stratégie TAP

- Un volet avec le déploiement de médiateurs de la lutte anti-COVID
 - Une mission centrée sur l'Information, le Dépistage et le Contact Tracing
 - Un déploiement ARS avec une équipe par département
 - Un lancement dès la semaine prochaine : 31, 34, 66 et 82
 - Une complémentarité avec les dispositifs existants (ex. Education Nationale)

- Un volet de suivi à domicile par les infirmiers libéraux
 - Une organisation coordonnée par l'Assurance maladie
 - Les prises en charge ont commencé : + de 600 en cours en Occitanie

Pour en savoir plus
sur la santé en Occitanie :
www.occitanie.ars.sante.fr

