



Actualités COVID en OCCITANIE

19/03/2021



Tous mobilisés pour *santé*
la
de 6 millions de
personnes
OCCITANIE
SANTÉ2022

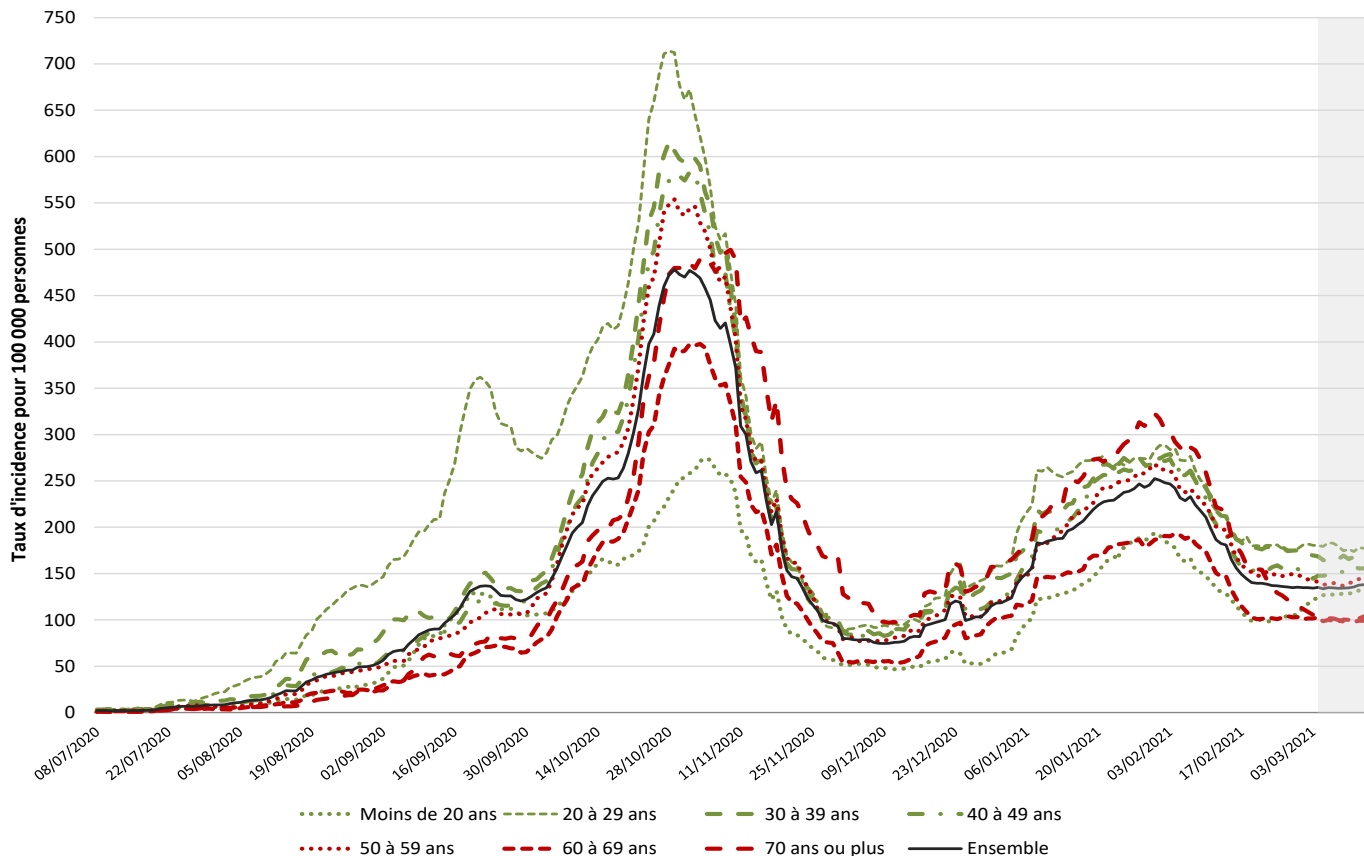
Les tendances épidémiologiques en synthèse (1/2)

- 
- Le niveau de vulnérabilité épidémiologique de la région demeure élevé avec une aggravation des indicateurs depuis cette semaine, en particulier dans le département du Gard. L'évolution de la situation suggère que les mesures mises en place pour ralentir l'épidémie ne sont pas suffisamment efficaces et/ou pas suffisamment appliquées.
- 
- Nous constatons une augmentation importante des taux d'incidence dans plusieurs départements sur les derniers jours :
- Aude : +40% ;
 - Aveyron : +50% ;
 - Hérault : +35% ;
 - Pyrénées-Orientales : +65% ;
 - Tarn-et-Garonne : +65%.

Les tendances épidémiologiques en synthèse (2/2)

- Parmi les tests positifs criblés disponibles dans SI-DEP, **74,8% correspondaient à une suspicion de variant 20I/501Y.V1 (UK)** à l'échelle de la région dont >50% pour tous les départements. Le Tarn-et-Garonne, le Gard, l'Hérault et le Lot présentaient les proportions les plus élevées de la région avec respectivement 82,9%, 82,5%, 81,8% et 75,0%. La suspicion de variants 20H/501Y.V2 ou 20J/501Y.V3 représentait 1,8% en Occitanie.
- R0 sont supérieurs à 1
- Dans les ESMS, les nombres de cas parmi les résidents et personnels, étaient en diminution par rapport à la semaine précédente, ainsi que les nombres d'hospitalisations et de décès.

Evolution du taux d'incidence brute par classe d'âge



Source : SI-DEP, extraction du 18 mars 2021 à 08h22 - Insee RP 2016 / Taux d'incidence calculé sur 7 jours (tests RT-PCR et TRA), calculé de J-3 à J-9 (date de prélèvement, cas incidents).

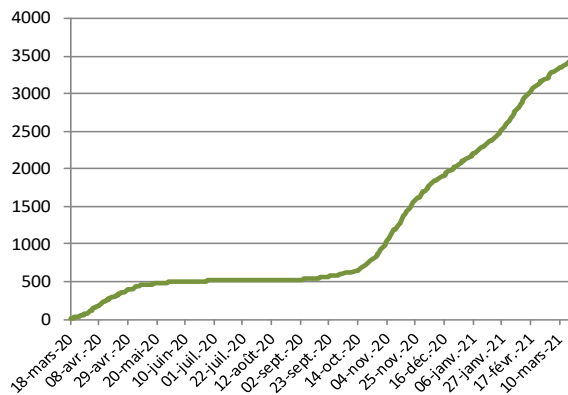
Evolution de la situation à l'hôpital

- ↘ Activité non COVID reste soutenue
- ↘ Augmentation modérée en soins critiques et en soins conventionnels = pas de saturation
- ↘ Activation des déprogrammations sur l'ensemble de la région
- ↘ Organisation de transferts EVASAN moins forte que prévue

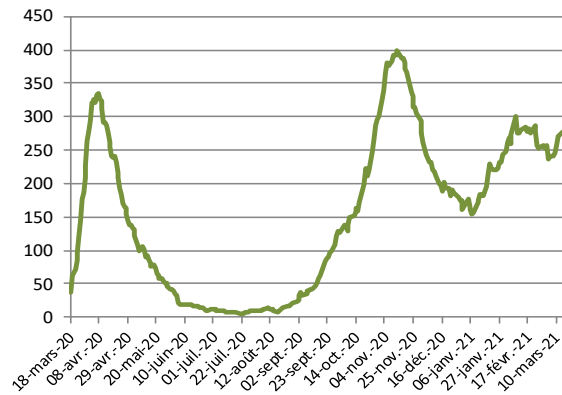
Evolution de la situation à l'hôpital



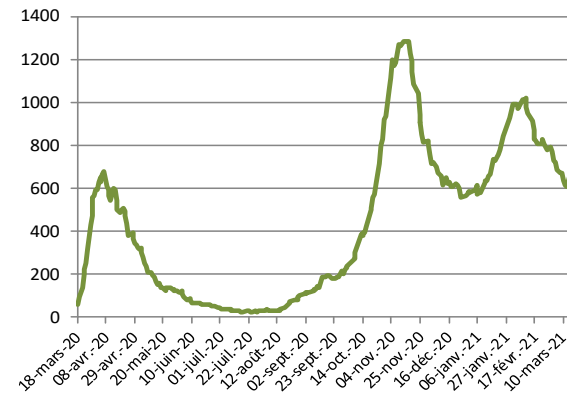
Décès en établissement



Hospitalisation réanimatoire (RÉA, SI, SC)



Hospitalisation conventionnelle



Région Occitanie - au 18 mars 2021 à 14h00

Nombre cumulé de décès en établissement	3 431
---	-------

Nombre de patients en hospitalisation réanimatoire (RÉA,SI, SC)	267
---	-----

Nombre de patients en hospitalisation conventionnelle	629
---	-----

Source : SI-VIC

Déploiement de la campagne de vaccination

131 000 injections réalisées cette semaine

247 000 personnes avec 2 injections

86 % de résidents EHPAD avec au moins 1 injection

+ 2 points / S-1

Evolution par âge / Au moins 1 injection

10% des 50-64 ans

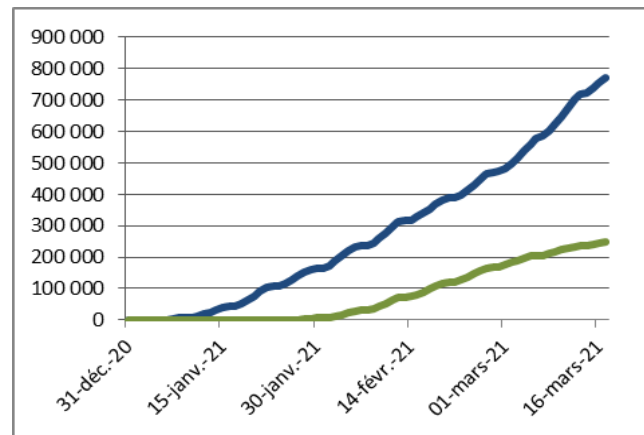
13% des 65-74 ans

43 % des + de 75 ans avec au moins 1 injection

9% pop générale



Évolution du nombre total d'injections et du nombre total de personnes avec 2 injections en Occitanie



Actualités vaccination



- ☐ Alerte Az : attente avis HAS ce jour avec message de précaution sur certaine cible
- ☐ Reprise des livraisons pharmaciens fin de semaine
- ☐ Reprise des commandes sur reliquat début de semaine rapidement
- ☐ Reprise des commandes sur rythme normal début de semaine prochaine
- ☐ Poursuite de l'augmentation Pfizer : + 10% cette semaine
- ☐ Préparation « méga centres » avec élargissement des professionnels « vaccinateurs » toujours attendu

Pour en savoir plus
sur la santé en Occitanie :
www.occitanie.ars.sante.fr

