

Actualités COVID en OCCITANIE

25/06/21



Tous mobilisés pour *santé*
la
de 6 millions de
personnes
OCCITANIE
SANTÉ2022

Les tendances épidémiologiques en synthèse

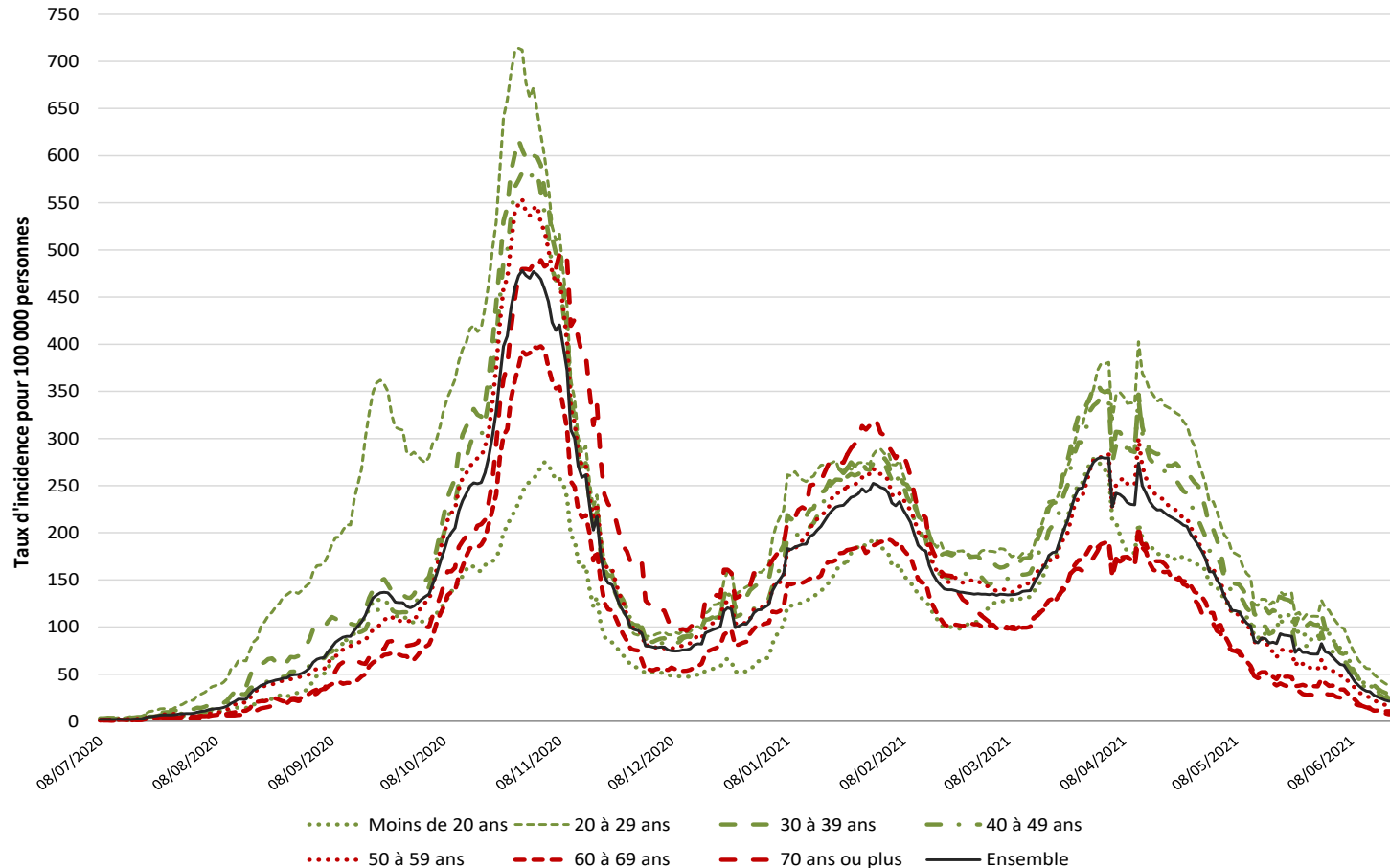
- **Poursuite de la baisse des indicateurs de la situation épidémiologique** tant sur les taux d'incidence que pour les hospitalisations
- Production tests en baisse marquée : **144K tests sur les résidents d'Occitanie du 16/06/2021 au 22/06/2021**
- Pas de présence importante du **variant Delta** mais vigilance +++
- Les estimations du **R-Effectif entre 0,6 et 0,7**
- Baisse importante de la demande de vaccination

Evolution des taux d'incidence par département

	Taux d'incidence du 15 au 21 juin 2021		Taux d'incidence du 8 au 14 juin 2021	
	Ensemble	65 ans ou plus	Ensemble	65 ans ou plus
09-Ariège	7	3	8	0
11-Aude	10	3	19	11
12-Aveyron	23	7	28	8
30-Gard	9	4	21	11
31-Haute-Garonne	31	13	37	13
32-Gers	8	4	35	14
34-Hérault	17	5	28	12
46-Lot	12	12	18	4
48-Lozère	5	0	17	16
65-Hautes-Pyrénées	15	3	22	5
66-Pyrénées-Orientales	23	8	32	14
81-Tarn	24	16	29	15
82-Tarn-et-Garonne	18	16	22	5
Occitanie	19	8	28	11

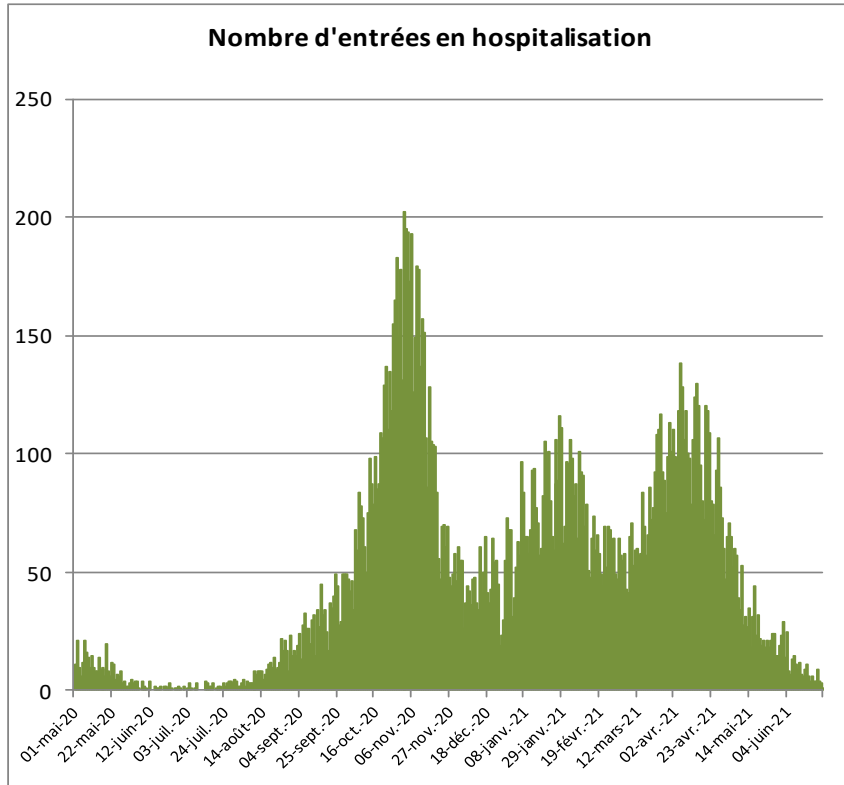
Sources : SI-DEP - extraction du 24 juin 2021 à 07h42 - J-8 = extraction SI-DEP du 17 juin 2021 à 08h25/ Insee RP 2016

Evolution du taux d'incidence brute par classe d'âge

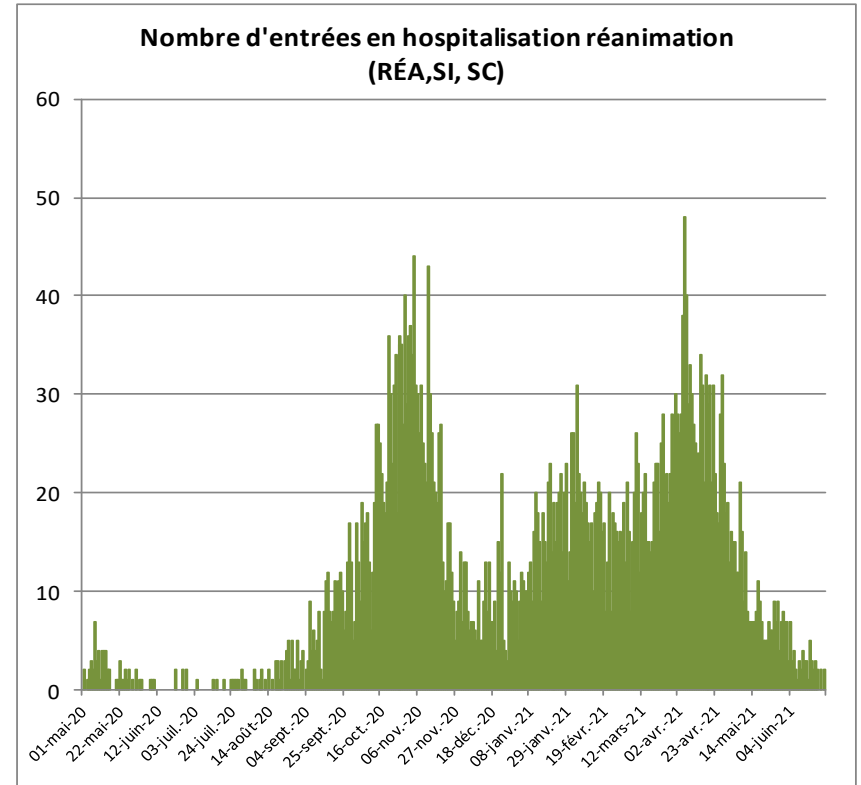


Source : SI-DEP, extraction du 24 juin 2021 à 07h42 - Insee RP 2016 / Taux d'incidence calculé sur 7 jours (tests RT-PCR et TRA), calculé de J-3 à J-9 (date de prélèvement, cas incidents).

Evolution de la situation à l'hôpital



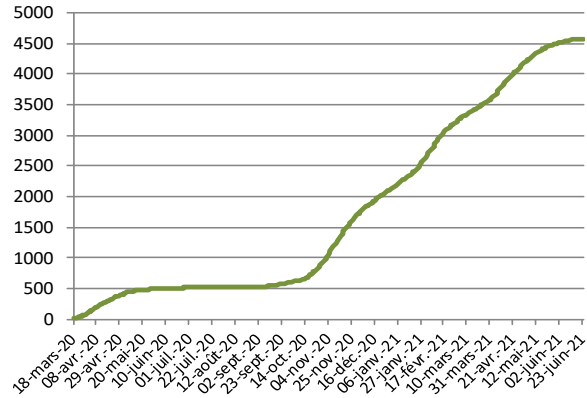
- 43 % d'entrées en hospit sur 1 semaine (34)



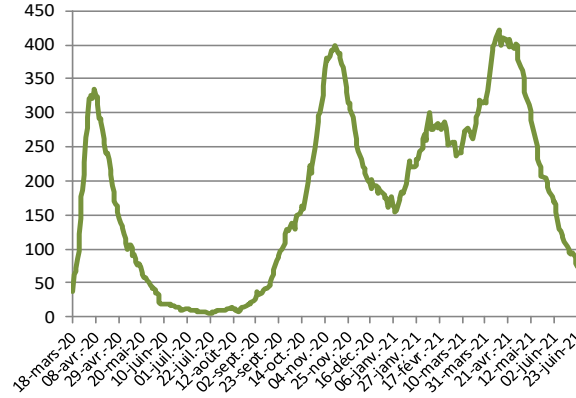
- 47 % d'entrées en SC/Réa sur 1 semaine (11)

Evolution de la situation à l'hôpital

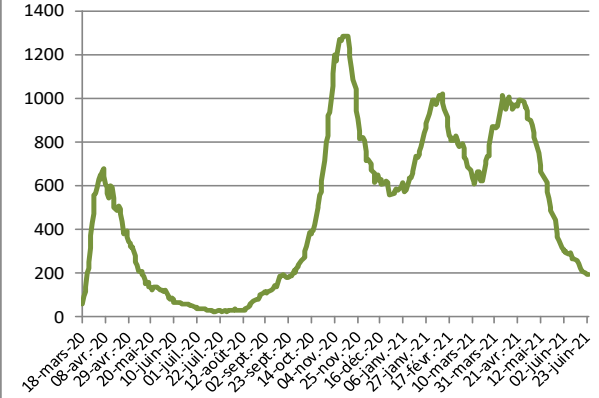
Décès en établissement



Hospitalisation réanimatoire (RÉA, SI, SC)



Hospitalisation conventionnelle



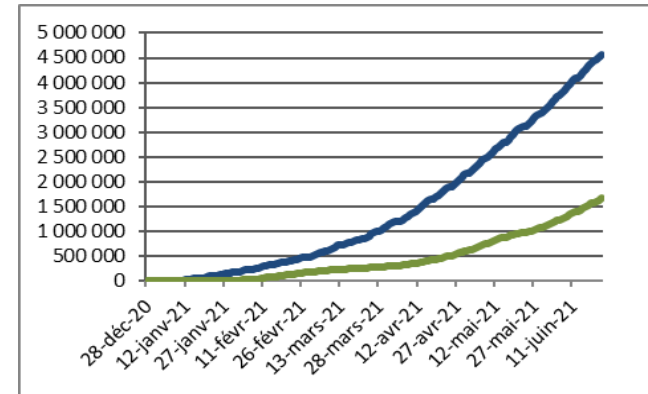
Région Occitanie - au 24 juin 2021 à 14h00			
Nombre cumulé de décès en établissement			4 583
Nombre de patients en hospitalisation réanimatoire (RÉA,SI, SC)			72
Nombre de patients en hospitalisation conventionnelle			191
Source : SI-VIC			

Déploiement de la campagne de vaccination



- 4,6 millions d'injections réalisées en Occitanie
 - + de 1,8 million de personnes vaccinées
 - 99 % de résidents EHPAD avec au moins 1 injection
- dont 92% totalement vaccinées (estimation)

Évolution du nombre total d'injections et du nombre total de personnes avec 2 injections en Occitanie



Déploiement de la campagne de vaccination



Au moins 1 injection / Suivi par âge

- 42 % des 18-49 ans (+ 4 pts)
- 70 % des 50-64 ans (+ 2 pts)
- 92 % des 65-74 ans (+ 1 pt)
- 87 % des + de 75 ans (+ 1 pt)
- 62 % des + de 18 ans (+ 2 pts)
- 50% tous âges

Les personnes vaccinées / Suivi par âge

- 15 % des 18-49 ans (+ 4 pts)
- 45 % des 50-64 ans (+ 7 pts)
- 76 % des 65-74 ans (+ 6 pts)
- 78 % des + de 75 ans (+ 2 pts)
- 39 % des + de 18 ans (+ 4 pts)
- 31% tous âges

Faits marquants de la période à venir



- Diffusion du variant Delta : peu présent aujourd'hui mais progression rapide
- 60% plus contagieux / R à 6-7
- Situation particulière CH Auch / Inquiétant / Cluster avec 2 pers décédées (Delta confirmés) /
- Importance +++ de la vaccination
- Mesures dans les Landes efficaces
- Pas d'allègement des mesures masques

Pour en savoir plus
sur la santé en Occitanie :
www.occitanie.ars.sante.fr

