

Situations spécifiques

Femmes enceintes

Avant la grossesse :

ROR (Rougeole, Oreillons, Rubéole)

Les virus de rougeole et rubéole peuvent entraîner des **fausses-couches** et des **malformations**.

2 doses si non fait dans l'enfance.

Varicelle

Contractée pendant la grossesse, elle est dangereuse pour la mère et l'enfant. 2 doses de vaccin pour toutes les femmes n'ayant pas eu la varicelle.

Pendant la grossesse :

Grippe

La grippe peut provoquer : complications respiratoires, fausse-couches et prématuré. Le vaccin est recommandé à chaque grossesse, et est sans danger !

Coqueluche (dTcaP)

Les quintes de toux peuvent provoquer des contractions utérines chez la femme enceinte. L'infection des poumons est parfois mortelle chez le nourrisson.

1 dose à chaque grossesse entre 20 et 36 SA.

Après la grossesse :

Coqueluche (dTcaP)

1 dose si non vaccinée pendant la grossesse (ou vaccinée moins d'1 mois avant accouchement).

ROR

1 dose si sérologie rubéole négative.

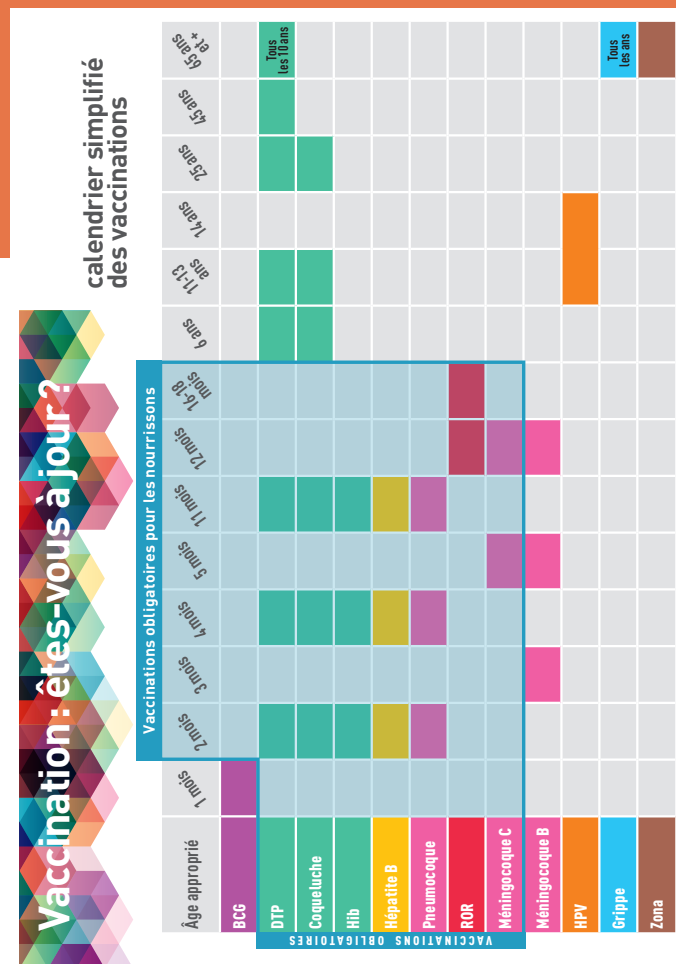
Personnes avec un IMC $\geq 30^*$

Grippe

Le risque de grippe sévère est élevé. Vaccin recommandé tous les ans, si possible avant fin novembre.

* $IMC = P/T^2$ (Poids en Kg, taille en m)

Calendrier vaccinal



Vaccination : êtes-vous à jour ?

Où faire mes vaccins ?

- Chez mon médecin traitant ou mon spécialiste
- Chez mon pharmacien, mon infirmière ou ma sage-femme
- Dans un Centre de Vaccination Publique (CVP)
- A Montpellier : CVP Hérault, Institut Bouisson Bertrand, cvp34ibb@bouisson-bertrand.fr
Tél. : 04 34 08 73 65

Vaccination : Tous concernés !

Parlez-en à un professionnel de santé : médecin, pharmacien, sage-femme, infirmier.



Les vaccins sont adaptés à votre situation

Plus d'info. sur www.mesvaccins.net et vaccination-info-service.fr



Institut Bouisson Bertrand
Fondation de la faculté de médecine de Montpellier - 34093

Adolescents

■ Diphtérie, Tétanos, Poliomyélite, Coqueluche

Rappel entre 11 et 13 ans.

■ Méningites et septicémies à méningocoque

MéningoC, 1 dose si jamais vacciné dans l'enfance (remboursé) ou MéningoACYW, 1 dose (non remboursé, recommandé par Infovac).

■ Infections à Papillomavirus humain (HPV)

Pour tous les jeunes jusqu'à 19 ans et pour les hommes ayant des relations sexuelles avec des hommes jusqu'à 26 ans.
Schéma : M0,6 de 11 à 14 ans, M0, 2, 6 dès 15 ans.

■ Hépatite B

Rattrapage pour tous les adolescents non vaccinés. 2 doses de 20µg à 6 mois d'intervalle entre 11 et 15 ans.

■ ROR (Rougeole, Oreillons, Rubéole)

2 doses sont nécessaires pour tous afin d'être bien protégés.

■ Varicelle

2 doses de 12 à 18 ans pour ceux n'ayant jamais eu la varicelle.



Adultes

■ Diphtérie, Tétanos, Poliomyélite, Coqueluche

Rappel à 25 (avec coqueluche), 45 et 65 ans, puis tous les 10 ans.

■ Coqueluche

Jusqu'à 39 ans, avec le vaccin dTP, si non fait à 25 ans.

ET

pour les adultes non vaccinés depuis plus de 10 ans en contact avec des nourrissons âgés de moins de 6 mois (projet de parentalité, entourage de nourrissons et de femmes enceintes).

■ Méningites et septicémies à méningocoque

Pour les adultes jusqu'à **24 ans**, MéningoC, 1 dose si jamais vacciné dans l'enfance (remboursé) ou MéningoACYW, 1 dose (non remboursé, recommandé par Infovac).

■ Hépatite B

Pour les adultes non vaccinés et exposés à un risque accru de contamination : parlez-en avec votre médecin.

■ ROR (Rougeole, Oreillons, Rubéole)

2 doses au total pour ceux **nés après 1980**.

■ Varicelle

2 doses pour les **femmes en âge de procréer** n'ayant jamais eu la varicelle.

Les plus de 65 ans

■ Tétanos

Rappel de dTP (diphtérie, Tétanos, Poliomyélite) **à 65 ans puis tous les 10 ans**, avec la coqueluche si non fait à l'âge adulte ou contact avec des enfants âgés de moins de 6 mois.

■ Zona

Le zona est lié à une réactivation du virus varicelle. Le risque augmente pour tous après 65 ans. 1 dose de vaccin est recommandée de **65 à 74 ans**.

■ Grippe

Le virus de la grippe entraîne des complications qui sont plus fréquentes avec l'âge. La vaccination est recommandée **à partir de 65 ans, tous les ans, si possible avant fin novembre !**

■ Pneumocoque

Le vaccin est recommandé pour les personnes les plus à risque : diabète, insuffisance cardiaque, respiratoire ou rénale, maladies du foie, immunodépression...

